



EXPOSITIONS INDIVIDUELLES

2021	REGARD MUSICAL	Café L'innocent	Rivière-du-Loup
2019	PAYSAGES INSOLITES 2.0	Café L'Innocent	Rivière-du-Loup
2018	LOUPERIVOISERIES	Centre Culturel	Rivière-du-Loup
2014	SIMPLEMENT DESSIN	Café L'Innocent	Rivière-du-Loup
2010	PROMENADE PLATIN	Café L'Innocent	Rivière-du-Loup
1999	FIXATIONS	Musée du Bas-Saint-Laurent	Rivière-du-Loup
1995	DES IMAGES PASSENT	Maison de la Culture	Rivière-du-Loup
1993	DENTS DE SCIE EN SOL MAJEUR	CÉGEP	La Pocatière
1992	ET SCIE...	La Galerie ÉCART	Pohénégamook
1992	“	Maison de la Culture	Rivière-du-Loup
1991	LA TRILOGIE DES POISSONS	Galerie des Arts Visuels	Québec
1991	LES BOTTES DU HÉRON	Au Bout de la 20	Rivière-du-Loup
1989	DES RONDS DANS L'EAU	Maison le Béluga	Notre-Dame du Portage
1988	POISSONS ROUGES	Au Bout de la 20	Rivière-du-Loup
1988	VUES D'UN INTÉRIEUR	Musée du Bas-Saint-Laurent	Rivière-du-Loup
1987	POISSON ROUGE	Atelier Lapse	Montréal
1986	ATELIER	Après l'Eden	Montréal
1986	“	Atelier Lapse	Montréal
1984	QUESTION DE CHANGER D'AIR	La Chambre Blanche	Québec
1983	QUESTION DE DISTANCE	Galerie Hoelstroffer	Québec
1983	TRAJET ET LIGNE D'HORIZON	Musée du Bas-Saint-Laurent	Rivière-du-Loup
1981	MINI-PORTRAITS	Galerie Hasart	Québec
1981	LE PATIN	Galerie de Café Québécois	Rivière-du-Loup
1981	LES ILES DE LA MADELEINE	Galerie d'Art de Matane	Matane
1980	L'AUTOBUS	Galerie de l'Arche	Jonquière
1980	“	Galerie du Musée du Québec	Québec
1979	J'AI DESSINÉ MA MAISON	La Chambre Blanche	Québec
1978	MICHEL ASSELIN ET SON CHIEN	Galerie André Bécot	Québec
1976	PENSER À FAIRE UN DESSIN	Galerie Université Laval	Québec
1975	QUÉBEC-MONTRÉAL	U.L. et UQUAM	Montréal/Québec
1975	TRANSPOSITION D'UN LIEU	Galerie Université Laval	Québec

EXPOSITIONS DE GROUPES

2022	MÉMOIRES DU TEMPS	Manoir seigneurial Fraser	Rivière-du-Loup
2020	CONFLUENCES	Musée du Bas-St-Laurent	Rivière-du-Loup
2019	JARDINS EXTRAORDINAIRES	Manoir seigneurial Fraser	Rivière-du-Loup
2018	LES FLÂNEURS SUR LA ROUTE 2	Kamouraska,, Amqui, Trois-Pistoles	
2018	MON MANOIR À MOI	Manoir seigneurial Fraser	Rivière-du-Loup
2016	LES FRESQUES LAFONTAINE	rue Lafontaine	Rivière-du-Loup
2016	LES MONSTRES	Centre Culturel	Rivière-du-Loup
2016	L'ART C'EST-CE QUI REND L'ART...	Musée du Bas-St-Laurent	Rivière-du-Loup
2015	Les FLÂNEURS 3	Parc de la Pointe	Rivière-du-Loup
2015	LES MONSTRES	École primaire	Cacouna
2014	ENTRE-TEMPS	Centre Culturel	Rivière-du-Loup
2013	Territoires identitaires	Musée du Bas-St-Laurent	Rivière-du-Loup
2012	LIVRES D'ARTISTES	Salle Gilles Moreau	Notre-Dame du Portage
2012	JAMBES EN L'AIR	Cégep salle Design de Présentation	Rivière-du-Loup
2011	LE TAROT	Cégep salle Gaétan Blanchet	Rivière-du-Loup
2010	VOIR À L'EST ISLE VERTE	Le Caveau à patate	Isle verte
	REPÉRAGES LOTO-QUÉBEC	Musée du Bas-St-Laurent	Rivière-du-Loup
2009	LA CHAISE	Cégep salle Gaétan Blanchet	Rivière-du-Loup
	TRAVERSER LE TEMPS	Musée du Bas-St-Laurent	Rivière-du-Loup
2006	CORRESPONDANCES	Galerie Le Tordeur	Île Verte
2006	MÉMOIRES URBAINES	Cégep salle Gaétan Blanchet	Rivière-du-Loup
2004	VISIONS NUMÉRIQUES	Cégep salle Gaétan Blanchet	Rivière-du-Loup
2002	ESPACE DE PROXIMITÉ(S)	Musée du Bas-Saint-Laurent	Rivière-du-Loup
2001	8 ARTISTES DE LA RÉGION	Palais de Justice	Kamouraska
2000	LES PROFESSEURS S'AFFICHENT	Cégep salle Gaétan Blanchet	Rivière-du-Loup
1994	ASSELIN, POMMERLEAU, MASSÉ	Galerie le Goéland	Rivière-du-Loup
1994	À CHACUN SON FLEUVE	Palais de Justice	Kamouraska
1994	LA PERFORMANCE À QUÉBEC	Université Laval	Québec
1991	LES 15 ANS DU MUSÉE	Musée du Bas-Saint-Laurent	Rivière-du-Loup
1991	SPIRALE	Cégep	Rivière-du-Loup
1990	4 ARTISTES DE RIVIÈRE-DU-LOUP	Maison de la Culture	Rivière-du-Loup
1989	CONTACTS PERSONNELS	Cégep	Rivière-du-Loup
1988	PAPIERS	Cègep	Rivière-du-Loup
1988	10 IÈME ANNIVERSAIRE	La Chambre Blanche	Québec
1984	ATELIERS OUVERTS	Ateliers d'artistes	Québec
1983	LIVRES D'ARTISTES	La Chambre Blanche	Québec
1983	AU BOUT DE LA 20	Musée du Bas-Saint-Laurent	Rivière-du-Loup
1982	“	“	“
1981	AUTOUR DES ARTS	“	.
1978	ARTISTES DE LA GALERIE	Galerie André Bécot	Québec
1977	“	“	“
1974	CLAUDE ET MICHEL ASSELIN	Ville de Québec	Québec
1973	“	Foyer Artistique	Québec
1972	VACANCES 1972	Musée du Québec	Québec

EXPOSITIONS ITINÉRANTES et...

EXPOSITIONS ITINÉRANTES (GROUPE)

1993	VUES CONTEMPORAINES	Bas-Saint-Laurent
1986-1985	LA BIENNALE DES ARTS DE L'EST DU QUÉBEC	Rivière-du-Loup, Montréal
		Trois-Rivières
1982-1980	IMAGE-ESPACE	Québec, Montréal, Sherbrooke
		Alma, Jonquière, Gaspé
1980-1979	AUTOPORTRAITS	Moncton, Québec

PERFORMANCE

1984-1983	TY.MY.	Arts visuels 84 Art Action Participation Festival Art Action Café Québécois	Québec Trois-Rivières Sherbrooke Rivière-du-Loup
1982	OBSERVATION	Centre culturel La Chambre Blanche Musée du Bas-St-Laurent	Jonquière Québec Rivière-du-Loup
1980	AUTOPORTAIT	Cégep (semaine culturel) La Chambre Blanche	Rivière-du-Loup Québec
1977	ASSIS	Galerie Tour des Arts	Québec

RÉALISATIONS PARTICULIÈRES

2014	Murale la promenade en ville Murale la promenade en train	coin Fraser-Lafontaine rue Saint Magloire	Rivière-du-Loup Rivière-du-Loup
2015	Murale la promenade au Parc	rue Frontenac	Rivière-du-Loup

2021 – 2022 REGARD MUSICALE

exercices pandémiques

Retoucher des pochettes de vinyles



Alain Morisod, Sweet People – Noël Sans Toi

Label: Kosmos (2) – KOSX-198
 Format: Vinyl, LP, Album
 Country: Canada
 Sortie: 1983
 Genre: Pop
 Style:



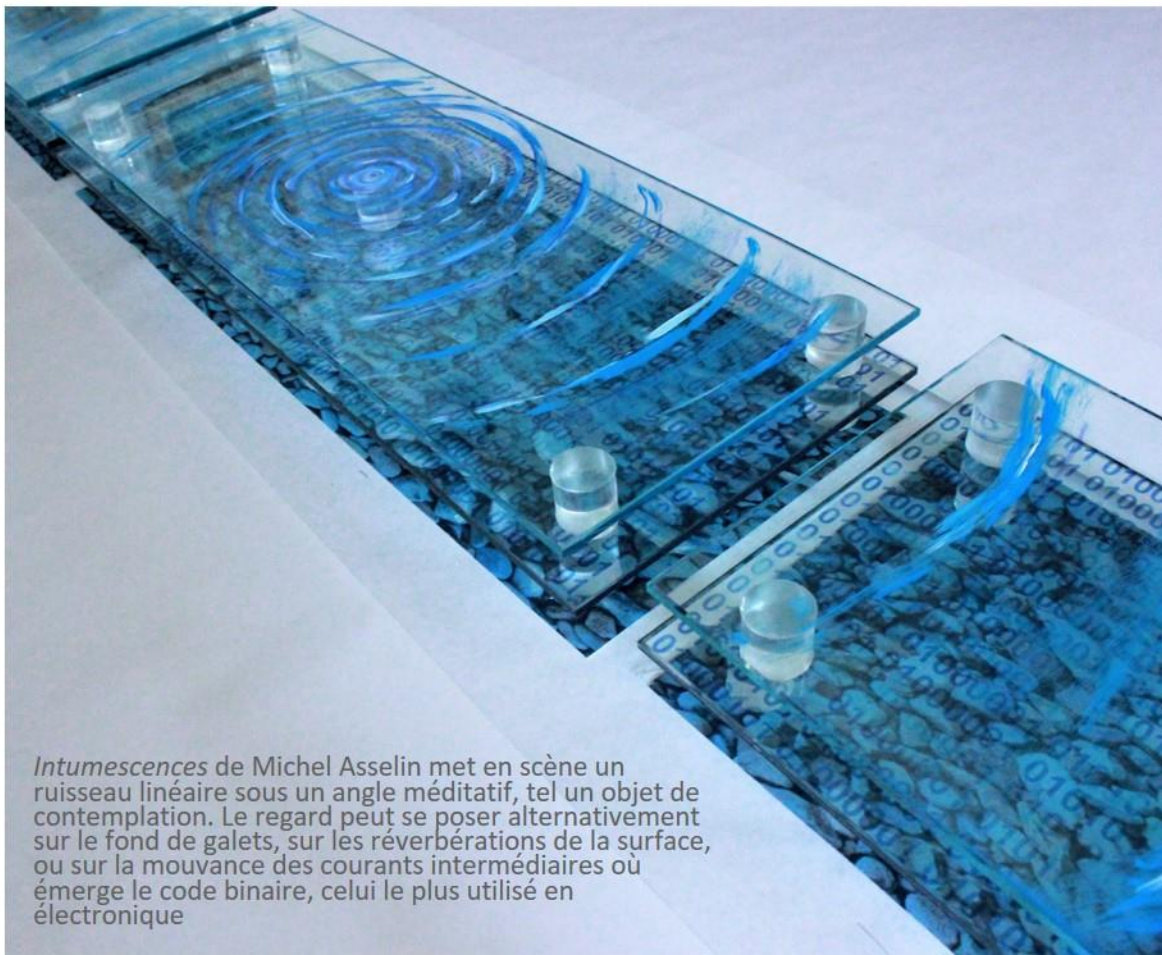
2020

Confluences

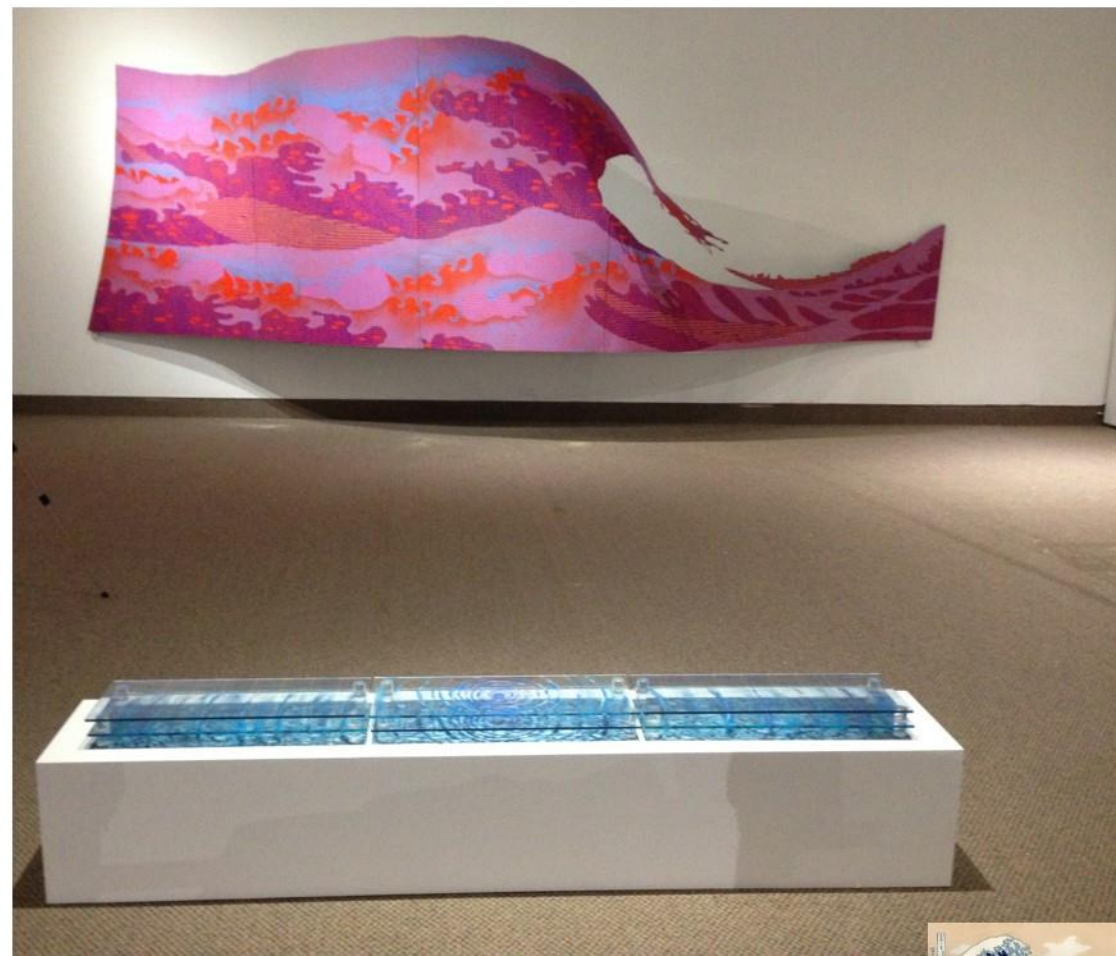
Laboratoire de création

<https://www.mbsl.qc.ca/fr/expositions/virtuelles/confluences>

Conçue et réalisée par le Musée du Bas-Saint-Laurent et le regroupement d'artistes VOIR À L'EST, *Confluences* est née d'une volonté partagée d'offrir à des artistes un contexte de création inusité. Une sélection de 10 artistes ont donc reçu le mandat de créer une œuvre originale en filiation avec une œuvre de la collection du Musée.



Intumescences de Michel Asselin met en scène un ruisseau linéaire sous un angle méditatif, tel un objet de contemplation. Le regard peut se poser alternativement sur le fond de galets, sur les réverbérations de la surface, ou sur la mouvance des courants intermédiaires où émerge le code binaire, celui le plus utilisé en électronique



Michel Asselin, *Intumescences*, 2020, Sculpture tryptique (verre, acrylique, impression, roche), 6,5 x 169 x 20 cm



Le titre *Shock Wave II* réfère à l'expression onde de choc, l'œuvre cite directement l'estampe de l'artiste japonais Hokusai, La grande vague de Kanagawa, produite en 1830. Cette immense vague semble faire écho à l'impact dans nos vies de l'arrivée des pixels à l'aube des années 90. Widgery s'intéresse à la thématique du temps et à la captation d'un moment éphémère à travers ses liens avec l'eau et la lumière.

2019 PAYSAGES INSOLITES 2.0

Explorer le métissage entre la photographie et la peinture pour créer une ambiguïté qui interroge le réel



L'ÉCUREUIL DU PLATIN 2018 - 19
photographies et acrylique sur toile
Diptyque 81 CM X 40 CM = 51 x 40 30



DÉBARQUEMENT 2018 - 19
photographies et acrylique sur toile
Diptyque 81 CM X 40 CM = 51 x 40 30 x



PAYSAGE EN POT 2019
photographie et acrylique sur toile, verre, métal, papier et colle
Triptyque 51cm



PROMENADE 2.0 2019
photographie et acrylique sur toile
Diptyque 81 CM X 76 CM



PRÉSENCE 2019
photographie et acrylique sur toile
61 CM X 76 CM



OÙ ALLER 2019
photographies et acrylique sur toile
Diptyque 51 CM X 80 CM



ATELIER 2017
photographie numérique et acrylique sur toile
50cm x 40cm

LOUPERIVOISERIES

56 œuvres sur toile

Avec cette exposition, je veux partager mes impressions de la ville et de ses environs, questionner les lieux et faire découvrir des images insoupçonnées de l'environnement.





2017
Photographie et acrylique sur toile
50cm x 40cm x 6

VARIATIONS PARC DE LA CROIX # 1 à 6
2017
Acrylique sur toile
40cm x 50cm x 6



2018 EXPLORER-EXPÉRIMENTER-ÉLABORER

LES FLÂNEURS SUR LA ROUTE 2 TRACTION

VOIR À L'EST-art contemporain Kamouraska, Amqui, Trois-Pistoles



DOSSIER ARTISTIQUE MICHEL ASSELIN

2015 RIVÉS

LES FLÂNEURS 3 L'ÂME EN MOUVEMENT

VOIR À L'EST au Parc de la Pointe de Rivière-du-Loup



2016 L'ART C'ET CE QUI...



Retour en enfance (triptyque) 2015
Acrylique sur toile (noir et blanc)
Impression numérique sur toile
Cadre : impression numérique



2009 TRAVERSER LE TEMPS



UNE TEMPÊTE DANS UN VERRE D'EAU

130CM X 110 CM 65CM X 18CM

ÉPREUVE NUMÉRIQUE

2015-2014 MURALES



LA PROMENADE en ville rue Lafontaine Rivière-du-Loup



LA PROMENADE en train rue Saint-Magloire Rivière-du-Loup

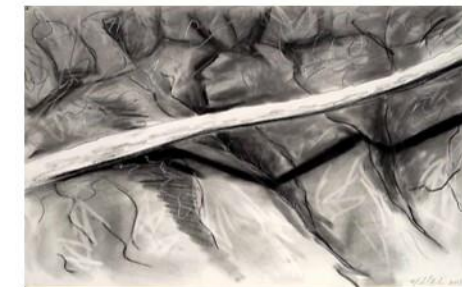
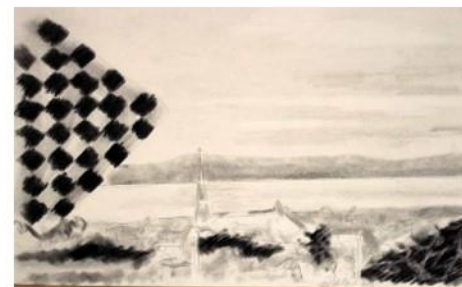


LA PROMENADE au Parc des Chutes rue Frontenac Rivière-du-Loup

2010 PROMENADE PLATIN

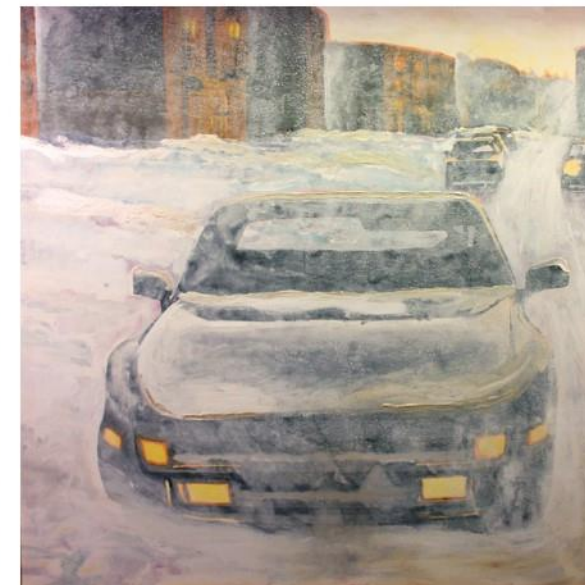
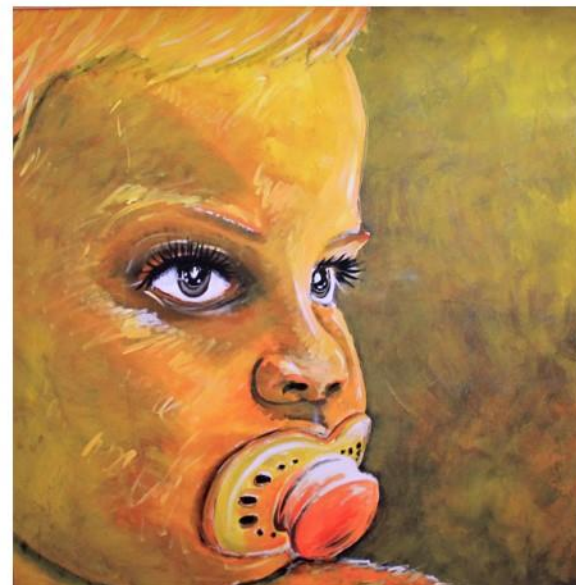
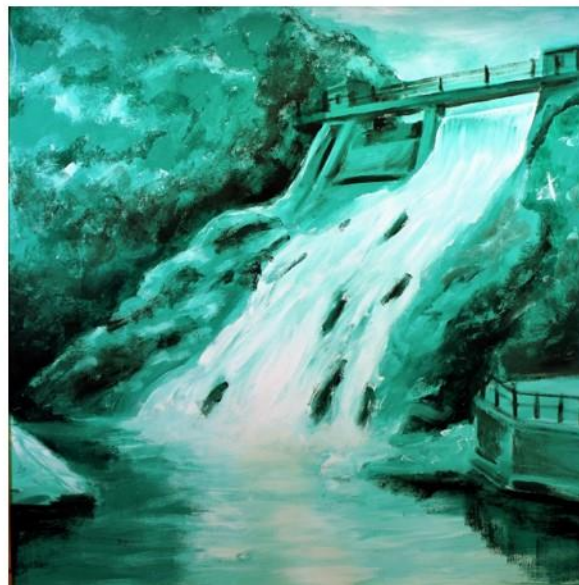
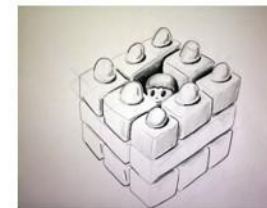


2014 SIMPLEMENT DESSIN



1999 **FIXATIONS**

Une naissance, l'enfance et le temps qui passe au fil des saisons



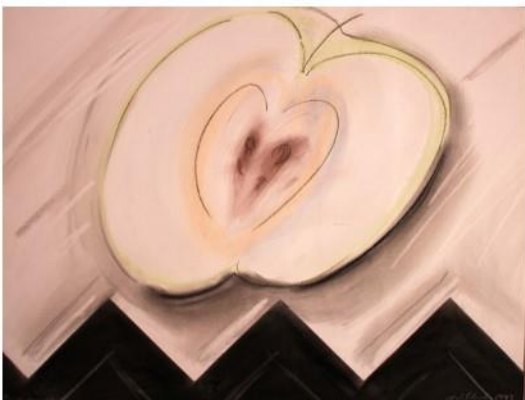
1995 DES IMAGES PASSENT

Souvenirs de voyage
Arrêts sur images
Hommage à Ozias

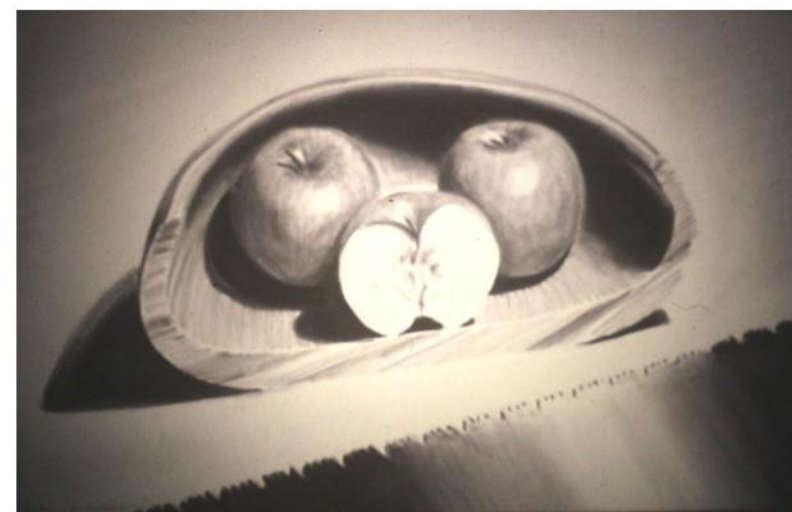


1993 DENTS DE SCIE

La scie qui coupe, joue de la musique et fait de l'art

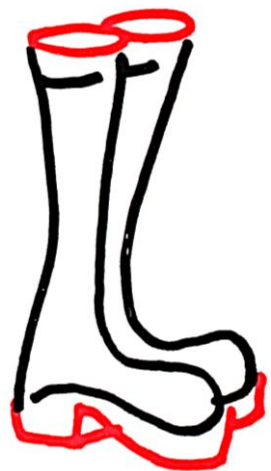


1992 L'ET SCIE



1991 les bottes du héron

Se promener sur la rive
Admirer le fleuve
Contempler le héron
Craindre l'eau
Espérer l'écologie

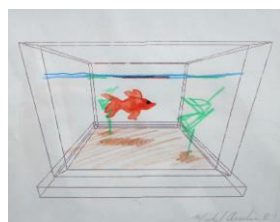


1991-1987

Poissons rouges

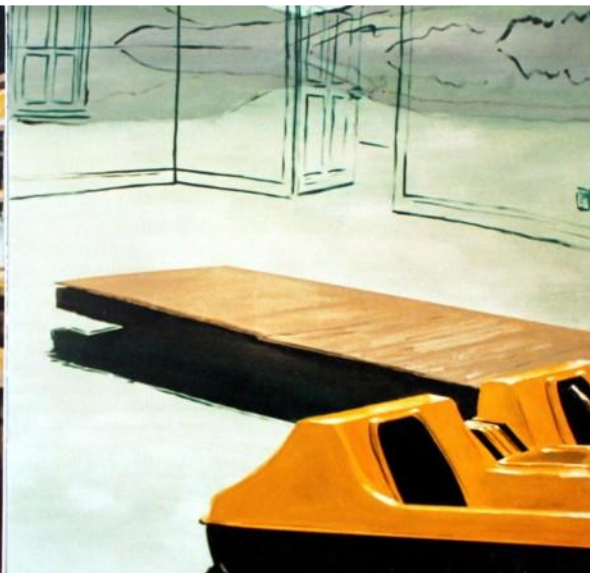
Des ronds dans l'eau

La trilogie des poissons



1988 VUES D'UN INTÉRIEUR

Dedans / dehors en été sur le bord du lac

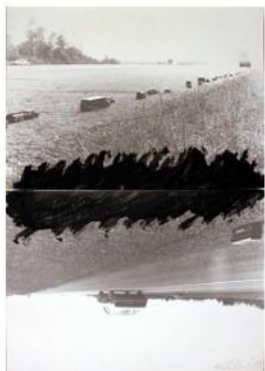




1984 ATELIERS OUVERTS - BIENNALE

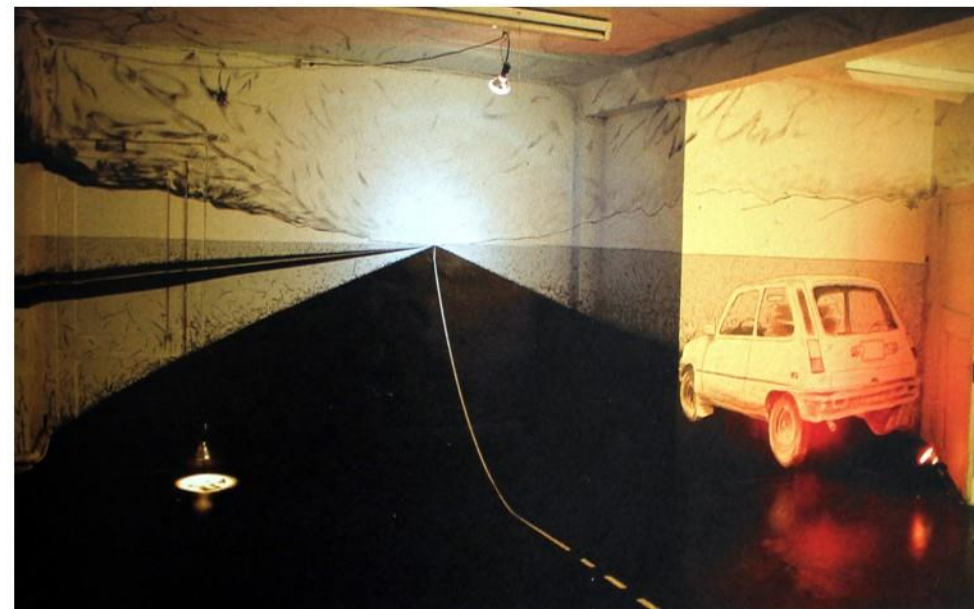
La route, aller retour Rivière-du-Loup - Québec

1983 QUESTION DE DISTANCE



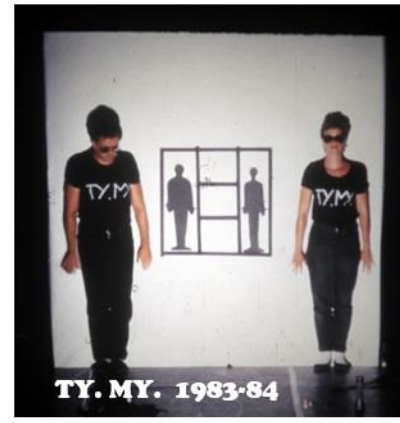
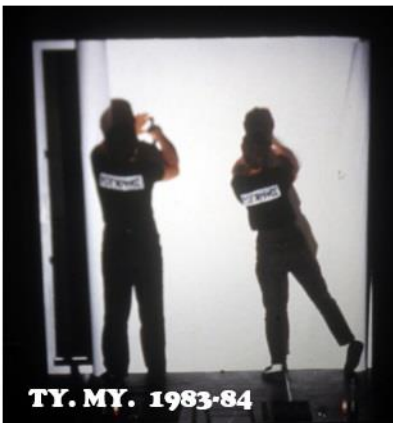
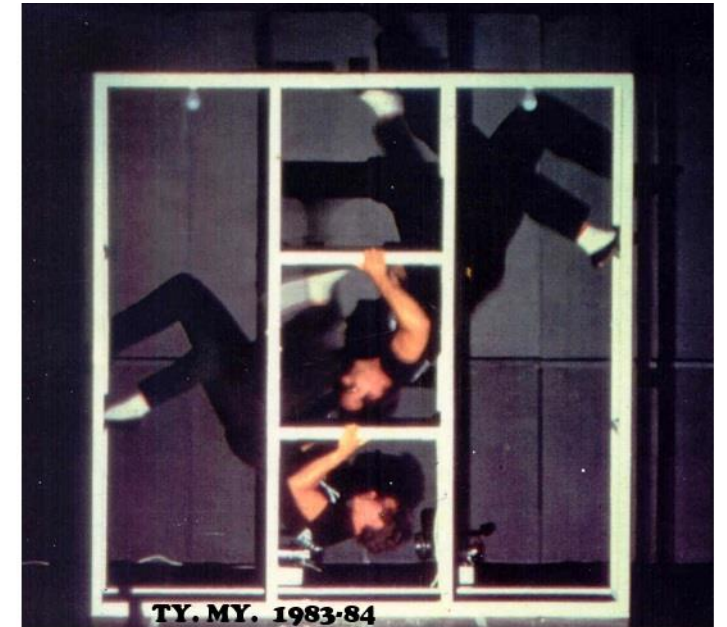
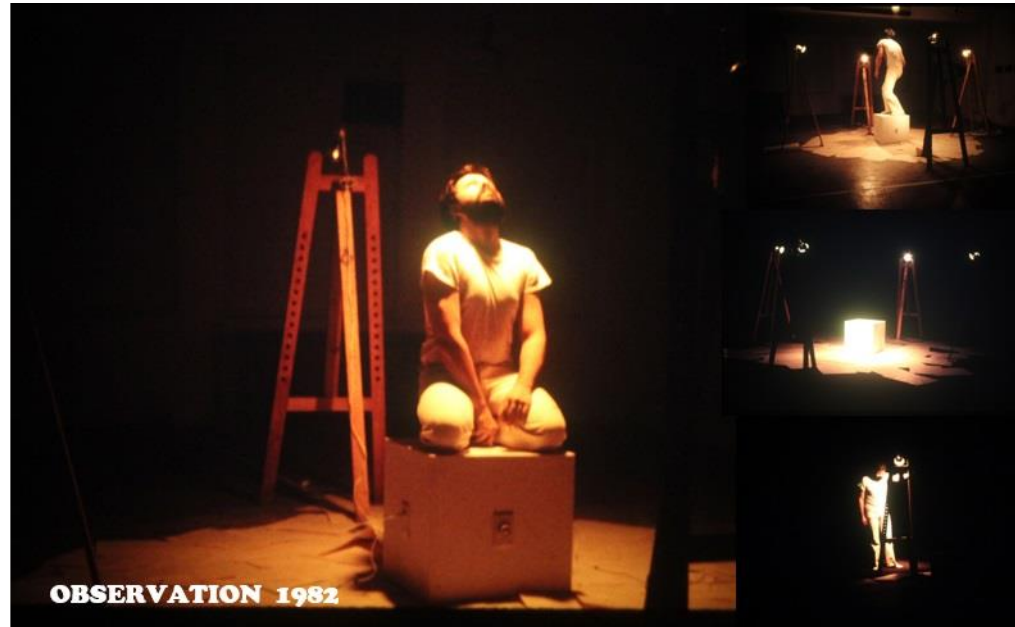
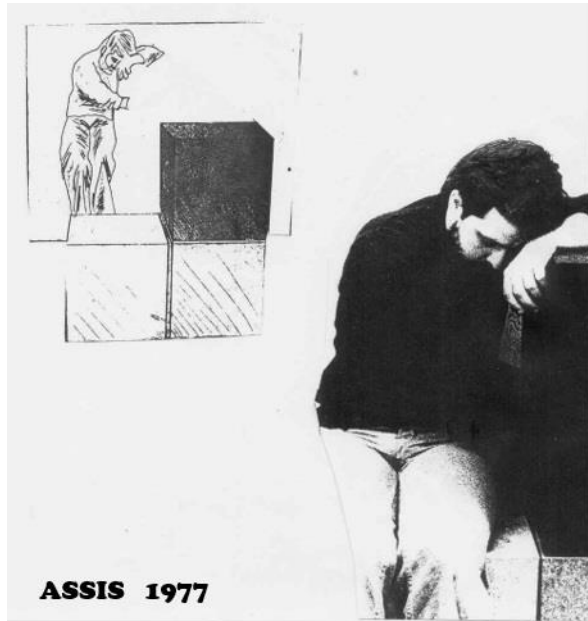
1983

CHANGER D'AIR



1984-1977

PERFORMANCES

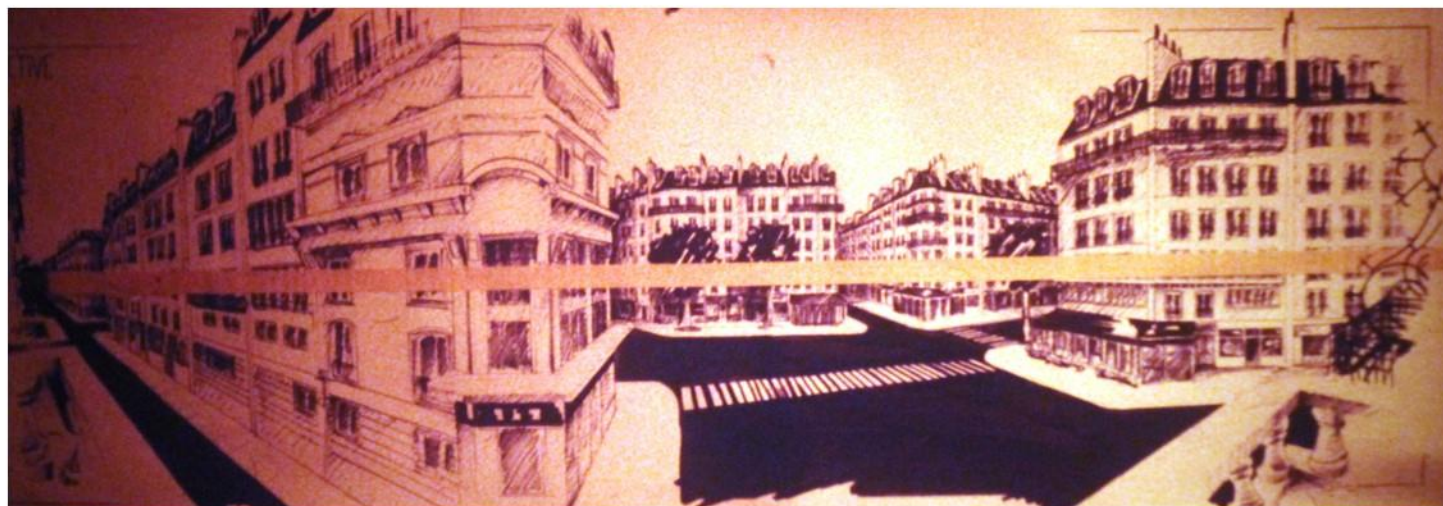


1983

TRAJETS ET LIGNE D'HORIZON

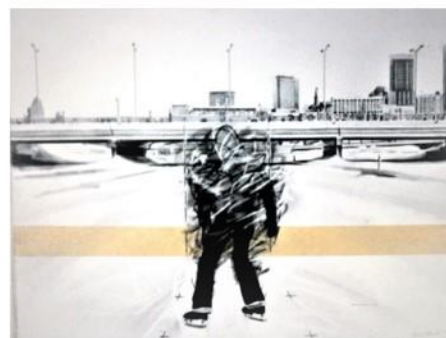


Différents trajets explorés au cœur de Paris et transposés en salle



1981 LE PATIN

Acrobaties de débutant sur la rivière



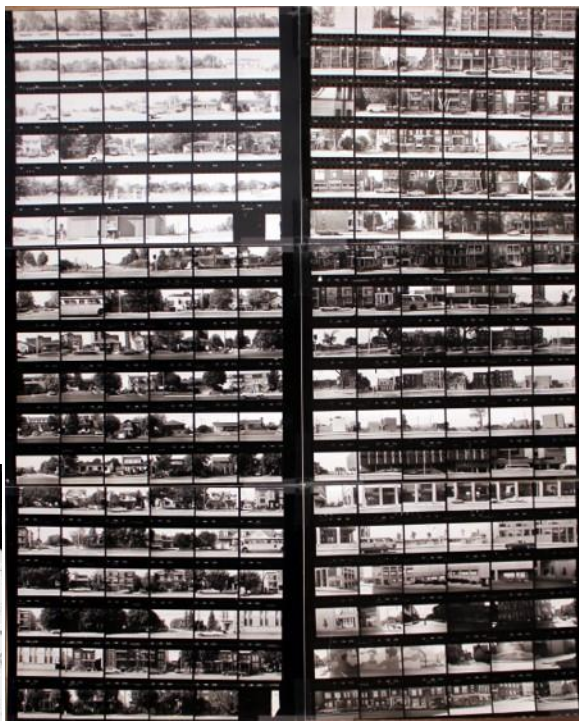
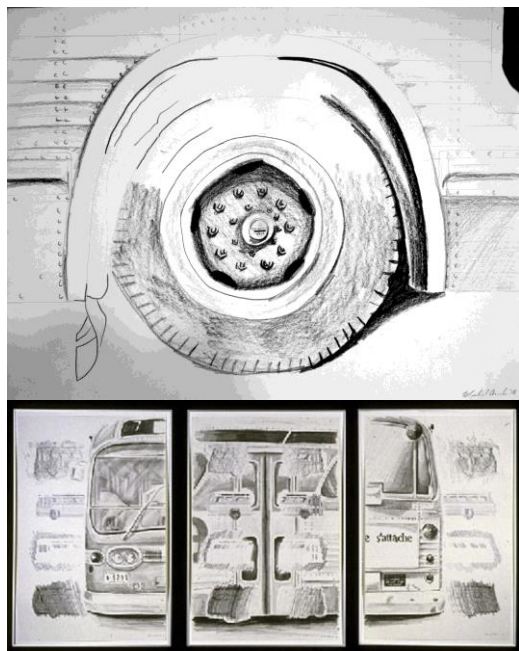
1981 LES ÎLES DE LA MADELEINE

Des vacances mémorables dans un univers exceptionnel



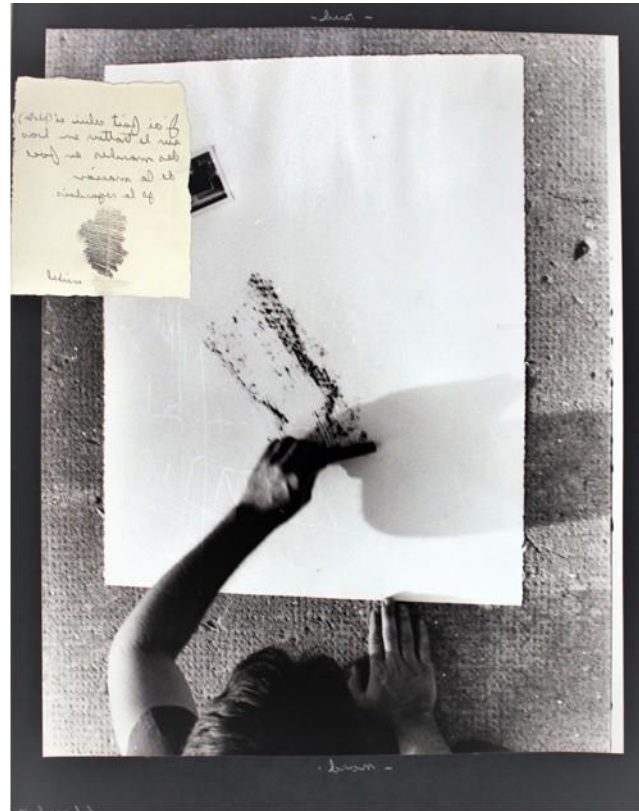
1980 L'AUTOBUS

Inventorier le trajet
Capter l'impossible
Scruter les détails
Une année durant



1979 J'AI DESSINÉ MA MAISON

Découvrir sa maison
Échantillonner les textures
Expérimenter l'art action



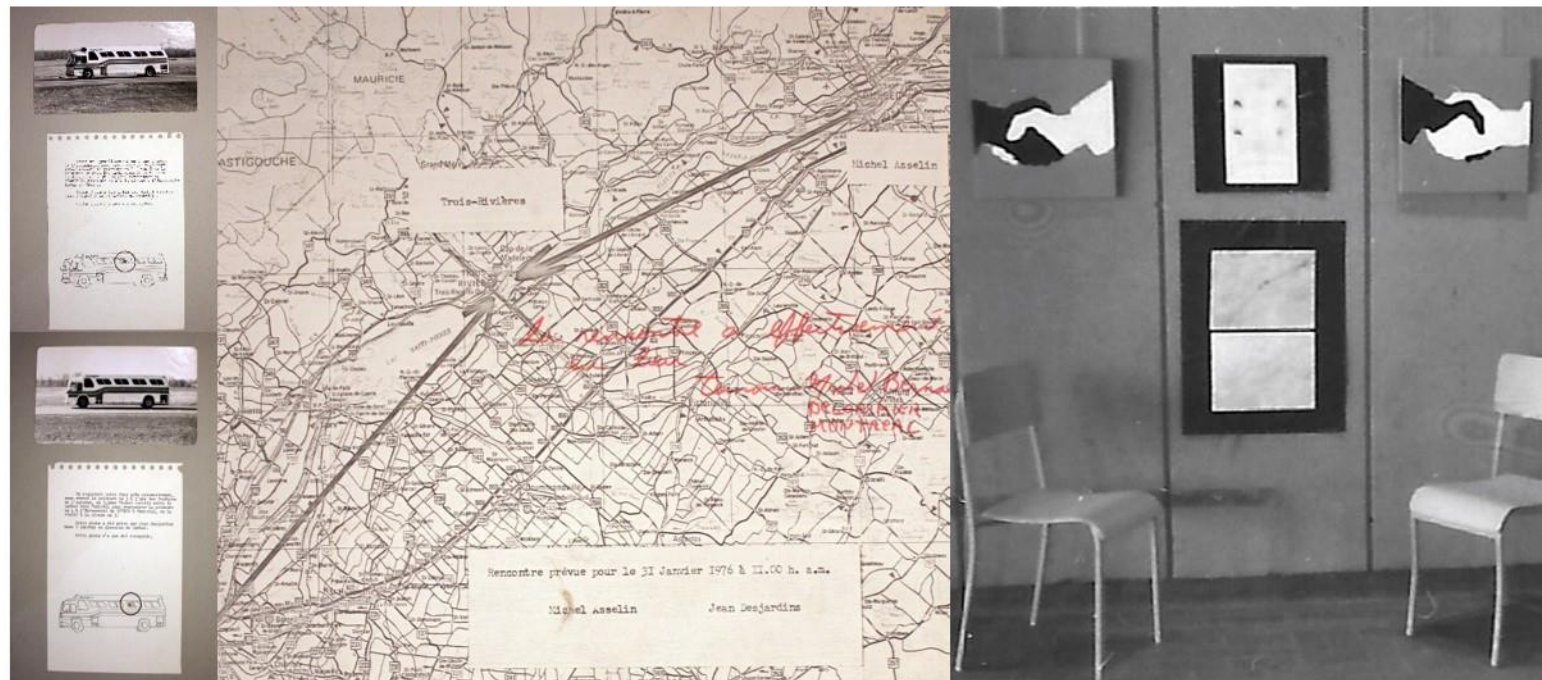
1978 MICHEL ASSELIN ET SON CHIEN

Une promenade bien particulière



1975 QUÉBEC - MONTRÉAL

Un projet
Deux amis
Deux villes
Deux trajets
Des rencontres
Deux œuvres scellées



1975 TRANSPOSITION D'UN LIEU

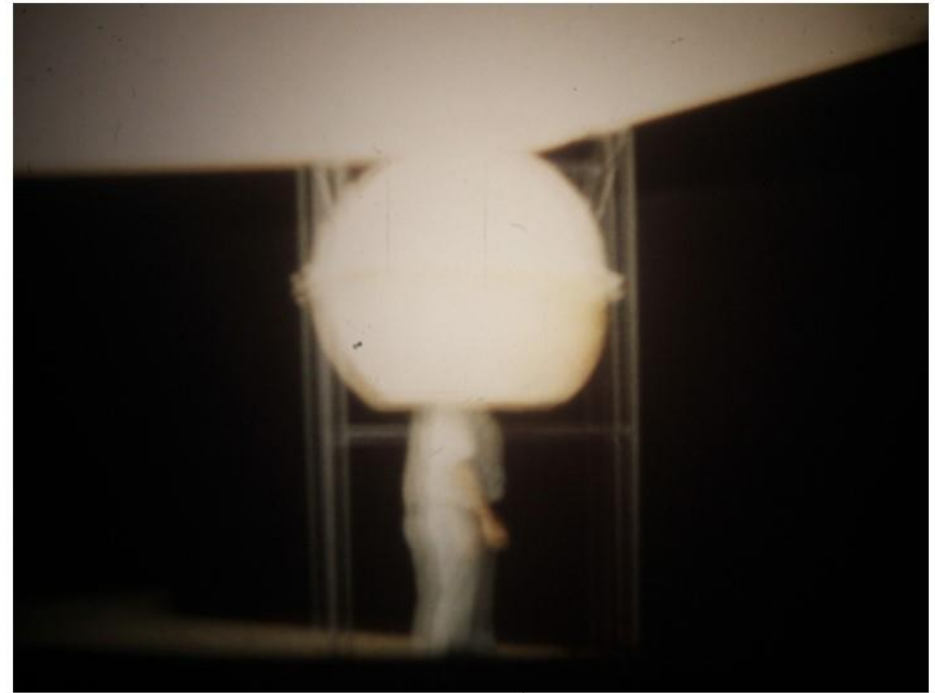
Galerie des Arts Université Laval



Reconstitution d'un lieu urbain via une installation immersive

1972 LA CONQUÊTE DE L'ESPACE

Vacances 72 Musée du Québec



Quatre sphères d'isolement et huit écrans géants en formation orthogonale pour explorer l'espace dans les arts visuels

1969 - 1975 œuvres variées

